

AXA Euro Valeurs Responsables EUR

AXA Euro Valeurs Responsables vous propose une approche innovante par une sélection de valeurs alliant rentabilité financière et mise en œuvre d'une politique de développement durable.

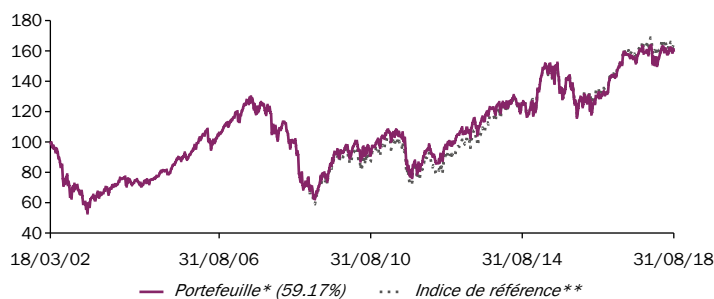
Chiffres clés (en EUR)

Actif net du fonds (en millions)	165.87
Coupon (montant net)	0.48
Date de détachement	04/05/2018

Valeur liquidative (C)	50.22
Plus haut (sur 12 mois)	51.91
Plus bas (sur 12 mois)	47.02
Valeur liquidative (D)	41.14
Plus haut (sur 12 mois)	42.96
Plus bas (sur 12 mois)	38.96

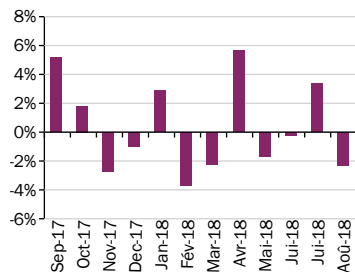
Evolution de la performance (en EUR)

Evolution de la performance

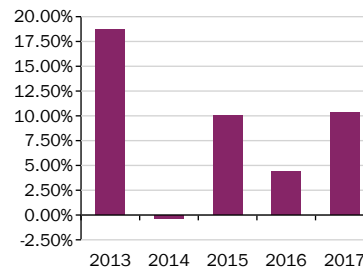


Les données sont rebasées à 100 par AXA IM à la date de début du graphique.

Performances mensuelles



Performances annuelles



Performances annualisées

	1 an	3 ans	5 ans	8 ans	Depuis création
Portefeuille*	4.47%	5.37%	7.18%	7.21%	2.86%
Indice de réf.**	4.31%	6.21%	9.06%	8.06%	-

Performances cumulées

	2018	1 an	3 ans	5 ans	8 ans	Depuis création
Portefeuille*	1.27%	4.47%	17.01%	41.50%	74.62%	59.17%
Indice de réf.**	0.51%	4.31%	19.85%	54.35%	85.95%	-

Les chiffres cités ont trait aux années ou aux mois écoulés et les performances passées ne sont pas un indicateur fiable des performances futures.

* Date de la 1ère Valeur Liquidative : 18/03/2002

** Indice de référence : se référer à la rubrique Indicateur de référence spécifiée en dernière rubrique

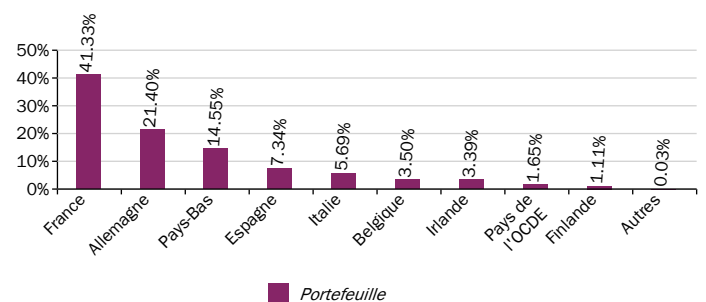
Sources scores : Vigeo - GMI - Sustainalytics - OEKOM au 30/06/2018

Source(s) : AXA Investment Managers - GICS au 31/08/2018

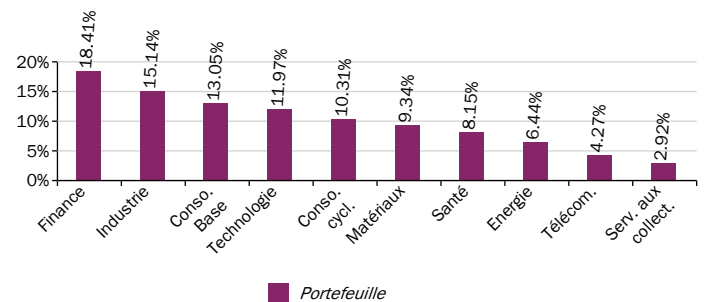
Rédacteur : AXA Investment Managers Paris

Analyse du portefeuille

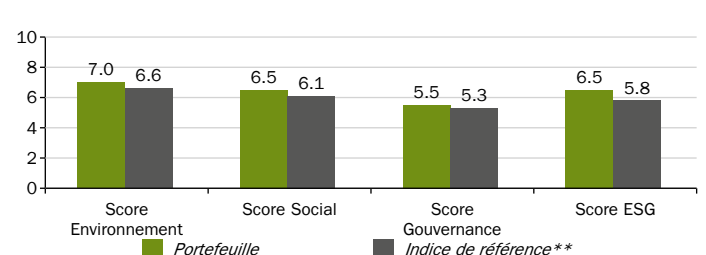
Répartition géographique



Répartition sectorielle



Score ESG moyen



Le score ESG est calculé sur une échelle de 0 à 10 en utilisant différentes pondérations pour chaque score E, S et G selon le secteur.

Objectif et stratégie d'investissement

L'OPCVM est classé dans la catégorie suivante: « Actions de pays de la zone euro ».

L'objectif de l'OPCVM est la recherche de croissance à long terme du capital, mesurée en Euro, en investissant principalement dans des sociétés socialement responsables de la zone euro.

Philosophie ISR

Ce fonds est géré selon une approche active et fondamentale axée sur les sociétés performantes qui respectent les règles essentielles du développement durable.

Dans ce cadre, ses actifs sont exposés à des sociétés :

- qui ont conscience de leurs responsabilités sociale et environnementale à travers leurs comportements avec leurs collaborateurs, clients, fournisseurs, actionnaires, concurrents, la société civile et avec leur environnement ;
- qui ont une politique, des systèmes de management et des résultats en matière sociale et environnementale satisfaisants ;
- qui ont une gouvernance en lien avec notre politique de vote et d'engagement.

Indice de référence

100% EURO STOXX Total Return Net depuis le 01/01/09

Caractéristiques du risque

Horizon d'investissement recommandé : Cet OPCVM pourrait ne pas convenir aux investisseurs qui prévoient de retirer leur apport avant 8 ans.

Risque plus faible ← Rendement potentiellement plus faible

Risque plus élevé → Rendement potentiellement plus élevé

1	2	3	4	5	6	7
---	---	---	---	---	---	---

Les données historiques, telles que celles utilisées pour calculer l'indicateur synthétique, pourraient ne pas constituer une indication fiable du profil de risque futur de l'OPCVM.

La catégorie de risque associée à cet OPCVM n'est pas garantie et pourra évoluer dans le temps.

La catégorie la plus faible ne signifie pas « sans risque ».

Pourquoi le fonds est-il dans cette catégorie ?

L'OPCVM n'est pas garanti en capital. Il est investi sur des marchés et/ou utilise des techniques ou instruments qui peuvent faire face à des fluctuations rapides et significatives pouvant engendrer des gains ou pertes importants. L'indicateur de risque de l'OPCVM est représentatif de son exposition aux marchés actions des pays de la zone Euro.

Risques importants non pris en compte par l'indicateur de risques :
Cf. KIID

Caractéristiques générales

Forme juridique	FCP
Nationalité	France
Date d'agrément	28/06/96
Classification AMF	Actions Pays de la zone Euro
Devise du portefeuille	EUR
Valorisation	Quotidienne
Type de part	Capitalisation / Distribution

Code ISIN C / D	FR0000982761 / FR0000982779
Droits d'entrée maximum	4.5%
Frais estimés courants	1.49%
Frais de gestion maximum	1.5%
Société de gestion	AXA IM Paris
Délégation comptable	State Street Banque Paris
Dépositaire	BNP Paribas Securities Services Paris

Souscriptions / Rachats

Les ordres de souscription, de rachat et d'échange entre les parts C et D doivent parvenir auprès du dépositaire, chaque jour ouvré avant 14h00 (heure de Paris) et sont exécutés sur la base de la prochaine valeur liquidative. L'attention des porteurs de parts est attirée sur l'existence potentielle de délais de traitement supplémentaires du fait de l'existence d'intermédiaires tels que le conseiller financier ou le distributeur.

La valeur liquidative de cet OPCVM est calculée sur une base quotidienne.

Avertissements

Les performances sont calculées nettes de frais de gestion. Les performances sont annualisées sur une base de 365 jours. Les performances du fonds sont calculées dividendes réinvestis.

Les ratios de risque sont calculés à partir de performances brutes.

Dans le cas où la devise de référence de l'investisseur est différente de la devise de référence du Fonds, les gains peuvent se voir augmentés ou réduits en fonction des fluctuations du taux de change.

Le fonds cité est autorisé à la commercialisation en France. Nous vous invitons à vérifier avec la société de gestion ou directement sur son site internet www.axa-im.fr, la liste des pays de commercialisation du fonds.

Le traitement fiscal lié à la détention de parts de l'OPCVM dépend de la situation individuelle de chaque client et est susceptible d'être modifié ultérieurement. Nous vous conseillons de vous renseigner auprès d'un conseiller fiscal.

En fonction de la stratégie d'investissement de l'OPCVM ces données peuvent être différentes de celles mentionnées dans le prospectus. Elles ne constituent pas un engagement contractuel de la société de gestion, peuvent être subjectives, et sont susceptibles d'évoluer sans préavis dans les limites du prospectus.

Ce document est exclusivement conçu à des fins d'information. Il ne constitue ni un élément contractuel, ni un conseil en investissement. Du fait de leur simplification, les informations contenues dans ce document sont partielles. Elles peuvent être subjectives et sont susceptibles d'être modifiées sans préavis. Toutes ces données ont été établies sur la base d'informations comptables ou de marché. Les données comptables n'ont pas toutes été auditées par le Commissaire aux comptes. AXA IM et/ou ses affiliés peut recevoir ou payer une rémunération ou une rétrocession en relation avec l'OPCVM ou l'OPC ou le fonds d'investissement. La responsabilité d'AXA IM Paris ne saurait être engagée par une prise de décision sur la base de ces informations. Préalablement à toute souscription l'investisseur doit prendre connaissance du prospectus mis à disposition sur simple demande.

Avertissements des fournisseurs de données financières externes

GICS

La classification Global Industry Classification Standard ("GICS") est la propriété exclusive et une marque de MSCI Inc. (« MSCI ») et de Standard & Poor's, société du groupe The McGraw-Hill Companies, Inc. (« S&P ») ; une licence a été concédée à AXA Investment Managers pour son utilisation. Ni MSCI, ni S&P, ni aucun autre tiers impliqué dans l'élaboration ou la composition de la classification GICS ne font de déclaration ni n'accordent de garantie expresse ou implicite et déclinent toute responsabilité concernant la classification GICS ou les conséquences de son utilisation.

Pour vous informer

Les documents règlementaires sont disponibles sur simple demande auprès de

AXA Investment Managers Paris
Tour Majunga
6, Place de la Pyramide
92908 Paris - La Défense cedex – France
Société de gestion de portefeuille titulaire de l'agrément AMF numéro GP 92-08 en date du 7 avril 1992
Société Anonyme au capital de 1 384 380 euros
353 534 506 RCS Nanterre